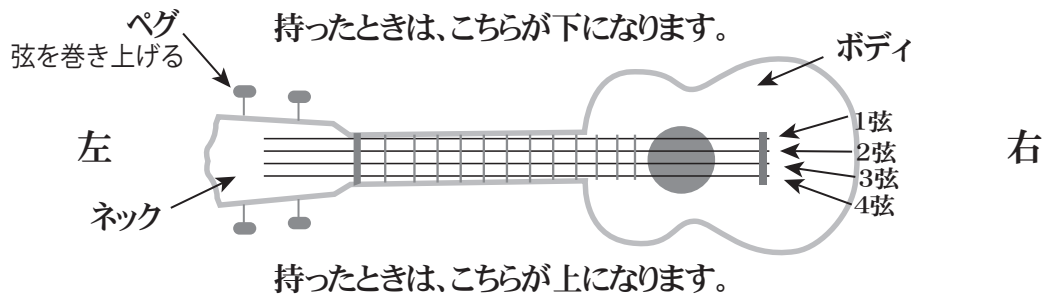


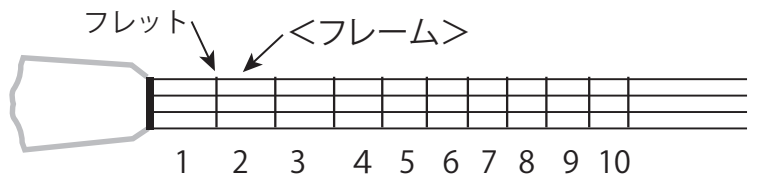
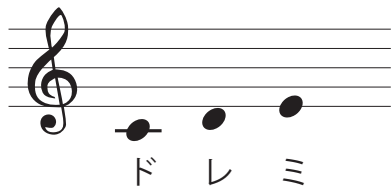
ドレミを弾いてみよう-01

●ウクレレを持ってみましょう。



ウクレレを持って、一番下にある弦が1弦です。下から1弦・2弦・3弦・4弦

<ドレミを弾いてみる> では、実際にドレミを弾いてみましょう



●ドレミをTAB譜にすると…

		ド	レ	ミ	
	T				0
<TAB譜>	A	0	2		0
	B				
		3弦開放	3弦2フレ		2弦開放

弦の下に音階を決める金属の仕切りをフレットといい、フレットとフレットの間をフレームといいます。(左から1フレ・2フレ…)

<TAB譜の見方> (左手) 0=開放 (どこも押さえない)
 1=1フレームを押さえる
 2=2フレームを押さえる
 (右手) 最初は全て親指で、上から下へ弦をはじめてみましょう。

TAB譜は、左手で押さえる弦とフレームを示しています。
 左手で押さえた弦を右手ではじめて音を出します。

(ド) 例えば「ド」は、3弦の0です。3弦は下から3番目の弦です。
 なので、左手は開放(どこも押さえない)にします。
 つまり、左手はどこもおさえません。
 そして、右手の親指で3弦を、上から下にはじめてみましょう。

(レ) 次の「レ」は、3弦の2です。
 これは、左手の中指で3弦の2フレーム目を押さえます。
 そして、右手の親指で3弦を上から下にはじきます。

(ミ) 次の「ミ」は、2弦の0です。
 0なので開放、左手はどこも押さえません。
 右手の親指で2弦を上から下にはじきます。

ド・レ・ミ 音がなりましたか? 何回も練習してみましょう~♪